

Società d'Investimento a Capitale Variabile
di tipo aperto di diritto lussemburghese

Allianz Global Investors Fund

Una selezione di comparti per
investimenti su misura

Allianz 
Global Investors

Una selezione tra le nostre migliori proposte d'investimento¹

Perché investire:

1

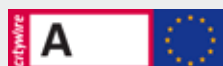
Allianz RCM Europe Equity Growth - Alla ricerca di azioni europee trainate da una crescita strutturale



- Un processo d'investimento disciplinato, volto ad individuare i titoli più promettenti fra le società che evidenziano una crescita strutturale
- Un team di gestione di provata esperienza che sfrutta le risorse offerte dalla piattaforma di ricerca RCM Global Research e dalla rete GrassrootsSM Research²
- Morningstar Fund Awards Italy 2010: *Top Selection Azionario Europe Large Cap*³



Morningstar Rating™
★★★★★



2

Allianz RCM US Equity Fund- Investire utilizzando analisi bottom-up e tecniche quantitative



- Consolidata capacità di generare sovraperformance⁴ costanti nel tempo indipendentemente dai cicli di mercato
- Un processo d'investimento accuratamente disciplinato e trasparente riconosciuto da Standard&Poor's con l'assegnazione del rating AA⁵
- Un team di gestione di elevata esperienza e con competenze altamente qualificate



Morningstar Rating™
★★★★★



3

Allianz RCM Oriental Income - Il potere economico si sta spostando verso oriente



- Portafoglio bilanciato e prudente grazie ad una Asset Allocation molto dinamica
- Outperformance⁴ costante nel tempo
- Numerosi riconoscimenti ufficiali a conferma della qualità dello stile di investimento



¹Nell'ambito della SICAV di tipo aperto di diritto lussemburghese Allianz Global Investors Fund.

²GrassrootsSM Research, divisione di RCM, è una rete di ricercatori indipendenti che si occupano di individuare e analizzare i trend di mercato. RCM è la piattaforma di investimento azionario di Allianz Global Investors

³Fonte: Morningstar, maggio 2010. L'obiettivo dei Morningstar Awards è premiare i fondi e le società di gestione che hanno realizzato le migliori performance corrette per il rischio, all'interno di una categoria o gruppi di categorie Morningstar, nel corso del 2009 e degli ultimi cinque anni.

⁴I rendimenti passati non sono indicativi di quelli futuri.

⁵Allianz RCM US Equity ha ricevuto il premio come primo classificato da French Grands prix de l'Agefi 2010 nella categoria US Equity per le performance a 3 anni. Il fondo è stato inoltre premiato come primo classificato per performance a 3 anni da Lipper in Italia 2010.

I rating Standard & Poor's indicano lo standard di qualità del fondo nel suo settore basato sul processo d'investimento e sulla continuità delle performance dimostrata dalla gestione rispetto a fondi con obiettivi d'investimento analoghi (A elevato; AA molto elevato; AAA il più elevato).

Annuncio pubblicitario con finalità promozionale.

Prima dell'adesione leggere il prospetto disponibile presso i soggetti distributori o sul sito www.allianzglobalinvestors.it

Una selezione tra le nostre migliori proposte d'investimento

Perché investire:

4 Allianz RCM Enhanced Short Term Euro - Un'offerta di rendimenti positivi e costanti con un livello di rischio contenuto



- Solidità dei rendimenti: obiettivo del fondo è un rendimento superiore dello 0,25%⁶ a quello dei mercati monetari europei
- Un team di dieci gestori e analisti di elevata e consolidata esperienza dal 1998 è riuscito ad aggiudicarsi diversi mandati istituzionali
- Track record importante: dal lancio⁷ il fondo ha sovraperformato⁴ il benchmark in tutte le fasi di mercato

5 Allianz RCM Global Agricultural Trends - Il settore agricolo globale: una promettente megatendenza nel 21° secolo



- Struttura progettata per fornire un maggiore rendimento a lungo termine
- Effetti positivi nelle fasi sia di rialzo che di ribasso dei prezzi delle commodity prodotti
- Un team esperto gestisce oltre USD 800 milioni⁸ e si avvale di un'ampia gamma di strumenti di ricerca

6 Allianz RCM China - Cina, seconda economia mondiale: motore della crescita globale



- Christina Chung, portfolio manager del fondo, si avvale di un team di esperti basati a Hong Kong che gestisce un portafoglio caratterizzato da un'accurata selezione di titoli frutto della ricerca fondamentale
- Christina Chung è supportata da un team di settanta analisti di settore e di GrassrootsSM Research
- Premiato dalle più importanti agenzie di rating per il track record ottenuto



⁶Al netto delle commissioni

⁷16 febbraio 2009

⁸Fonte: Allianz Global Investors; dati al 15/02/2011. Il patrimonio gestito comprende mandati discrezionali e non discrezionali (advisory).

Il presente documento è stato redatto ed approvato da Allianz Global Investors Europe GmbH, società controllata da Allianz Global Investors AG (società del Gruppo Allianz). Allianz Global Investors Europe GmbH è una società di diritto tedesco con sede legale in Seidlstrasse 24-24a 80335 Munich. Allianz Global Investors Europe GmbH è autorizzata in Germania come fornitore di servizi finanziari; per lo svolgimento delle proprie attività Allianz Global Investors Europe GmbH è soggetta alla vigilanza della Bundesanstalt für Finanzdienstleistungsaufsicht (BaFin). Allianz Global Investors Europe GmbH ha stabilito una succursale in Italia che opera sotto il nome di Allianz Global Investors Europe GmbH, Succursale italiana. Per lo svolgimento delle proprie attività Allianz Global Investors Europe GmbH, Succursale italiana è soggetta alla vigilanza della Commissione Nazionale per le Società e la Borsa (CONSOB). Il presente documento si propone di fornire notizie utili per scopi informativi e/o di discussione. Non intende essere un documento di carattere legale e/o di natura fiscale. Le informazioni e le opinioni espresse nel presente documento, soggette a variazioni nel tempo, sono quelle di Allianz Global Investors Europe GmbH o delle società del Gruppo, al momento della redazione del documento medesimo. È vietata la duplicazione, pubblicazione o trasmissione dei contenuti del presente documento, anche parziale, a persone non autorizzate. Alcune delle informazioni contenute nel presente documento derivano da fonti sia pubblicate che non pubblicate che si presumono corrette e attendibili ma non sono state verificate da terze parti indipendenti. Per questo motivo Allianz Global Investors Europe GmbH non garantisce l'accuratezza e la completezza di tali informazioni e non risponde di eventuali danni o perdite derivanti dall'uso delle informazioni fornite. Le informazioni contenute nel presente documento non costituiscono offerta o sollecitazione del pubblico risparmio in nessuna giurisdizione in cui la società non è abilitata ad operare direttamente o nella quale la persona che effettua l'offerta o la sollecitazione non sia autorizzata a farlo o a nessun soggetto al quale non sia permesso fare tale offerta o sollecitazione nella giurisdizione in cui risiede. Le dichiarazioni contenute nel presente documento sono soggette alle previsioni di qualsiasi offerta o contratto sottostante che possa essere stato o sarà stipulato o concluso. Per le opportunità di investimento presentate nel documento non vi è alcuna garanzia di Allianz Global Investors Europe GmbH o delle società del Gruppo Allianz. Le performance illustrate si riferiscono al passato e non sono indicative di quelle future.

Allianz Global Investors Europe GmbH, Italy Branch
Piazza Velasca, 7/9
20122 Milano

www.allianzglobalinvestors.it